



INFORME SOSTENIBILIDAD. 2025

BIZKAIKO TXINTXOR BERZIKLATEGIA S.A



ÍNDICE

MENSAJE DE LA DIRECCIÓN.....	3
HACIA UN FUTURO SOSTENIBLE: COMPROMISO REAL CON EL PLANETA Y LA SOCIEDAD	4
QUIENES SOMOS.....	4
GOBERNANZA	6
CREACIÓN DE VALOR SOSTENIBLE	6
DESEMPEÑO AMBIENTAL	7
HUELLA DE CARBONO DE PRODUCTO Y PROCESO	7
GESTIÓN AMBIENTAL SEGÚN ISO 14001	7
ECONOMÍA CIRCULAR E INDICADORES DE CIRCULARIDAD	8
DESEMPEÑO SOCIAL	10
MÁS ALLÁ DEL RECICLAJE, CONSTRUYENDO VALOR SOCIAL	10
SEGURIDAD Y SALUD LABORAL SEGÚN ISO 45001	11
COMPROMETIDOS CON LOS OBJETIVOS DE DESARROLLO SOSTENIBLE (ODS)	11
INNOVACIÓN E INVESTIGACIÓN	14
SISTEMA DE GESTIÓN I+D+I	14
INDICADORES CLAVE DE SOSTENIBILIDAD (KPIs).....	14
INDICADORES APLICABLES A LA DIRECTIVA CSRD (Directiva sobre información corporativa en materia de sostenibilidad)	17
IDENTIFICACIÓN DE RIESGOS Y OPORTUNIDADES	18
RETOS, OBJETIVOS Y COMPROMISOS PARA EL FUTURO.....	19
COMPROMISO REAL CON UN FUTURO MÁS SOSTENIBLE.....	20
ANEXOS.....	22
CERTIFICACIONES VIGENTES.	22
DECLARACIÓN AMBIENTAL DE PRODUCTO	23
GLOSARIO DE TERMINOS	23
INFORMACIÓN DE CONTACTO	24

MENSAJE DE LA DIRECCIÓN

En BIZKAIKO TXINTXOR BERZIKLATEGIA, B.T.B, empresa especializada en el reciclaje de residuos de construcción y demolición (RCDs) y en la venta de materiales valorizados, entendemos la sostenibilidad no solo como una responsabilidad, sino como un compromiso firme con nuestro entorno, nuestros clientes, nuestros trabajadores y las generaciones futuras.

Nuestro recorrido en la mejora continua nos ha llevado a consolidar un Sistema de Gestión Integrado basado en estándares internacionales de referencia como la ISO 9001 (Calidad), ISO 14001 (Medio Ambiente) e ISO 45001 (Seguridad y Salud en el Trabajo), a los que sumamos una gestión de I+D+i alineada con los principios de la norma UNE 166002, aplicada de forma continuada en nuestros procesos y el Marcado CE de nuestros áridos reciclados conforme a UNE-EN 13242+A1. Recientemente, hemos dado un paso más al obtener una Declaración Ambiental de Producto (EPD) sectorial, reafirmando así nuestra apuesta por la transparencia ambiental y la economía circular.

Sabemos que trabajamos en un sector clave para la transición hacia un modelo más sostenible y respetuoso con el medio ambiente. Por ello, dirigimos nuestros esfuerzos a minimizar el impacto ambiental de nuestra actividad, prevenir la contaminación y fomentar el uso eficiente de los recursos. Cada material que valorizamos es una oportunidad para evitar la extracción de recursos naturales y reducir la huella ambiental del sector de la construcción.

Creemos en el valor de las personas y en la importancia de su participación activa en la mejora continua del sistema. Por ello, promovemos una cultura de comunicación y sensibilización que nos permite avanzar como organización consciente y responsable.

Este informe de sostenibilidad refleja no solo nuestros logros, sino también nuestra visión de futuro. Una visión basada en la transparencia, la mejora continua y el respeto por el entorno. Seguiremos trabajando con rigor, compromiso e ilusión para construir, junto a nuestros clientes y colaboradores, un modelo de desarrollo más sostenible y resiliente.

La Dirección

Jon Arrizabalaga Ugarte

HACIA UN FUTURO SOSTENIBLE: COMPROMISO REAL CON EL PLANETA Y LA SOCIEDAD

En BTB, creemos firmemente que el desarrollo económico y el respeto por el medio ambiente no solo pueden ir de la mano, sino que deben hacerlo. Como empresa dedicada al reciclaje de residuos de construcción y demolición (RCDs), ocupamos un papel estratégico en la transición hacia un modelo productivo más eficiente, responsable y alineado con los principios de la economía circular.



Nuestra actividad diaria —valorizar residuos y devolverlos al ciclo económico como nuevos recursos— nos posiciona como agentes activos en la lucha contra el cambio climático, la reducción de residuos y el uso responsable de los recursos naturales. Gracias a nuestra firme apuesta por la innovación, la mejora continua y la gestión ambiental, hemos logrado minimizar el impacto de nuestras operaciones y optimizar cada fase del proceso productivo.

Este compromiso se refleja también en nuestro alineamiento con los **Objetivos de Desarrollo Sostenible (ODS)** establecidos por Naciones Unidas. Además, en línea con las nuevas exigencias de la **Directiva Europea sobre Información Corporativa en materia de Sostenibilidad (CSRD)**, trabajamos para avanzar hacia una comunicación transparente, medible y comparable sobre nuestro desempeño ambiental, social y de gobernanza (ESG). La reciente obtención de una Declaración Ambiental de Producto (EPD) sectorial es una muestra clara de esta orientación hacia la trazabilidad y la transparencia ambiental.

A lo largo de este informe, compartimos nuestras acciones, avances y desafíos en el camino hacia una gestión más sostenible. Lo hacemos con la convicción de que cada tonelada reciclada, cada impacto mitigado y cada innovación implantada es una contribución tangible a un modelo más justo, circular y respetuoso con el entorno.

Porque en BTB, **convertimos los residuos en recursos y los compromisos en acción.**

QUIENES SOMOS.

BIZKAIKO TXINTXOR BERZIKLATEGIA S.A. (en adelante, **BTB**) es una planta autorizada para la **valorización de Residuos de Construcción y Demolición (RCD)**, ubicada en **Ortuella (Bizkaia)**. Nuestra actividad se centra en la **recuperación de materiales** procedentes de estos residuos, especialmente aquellos que llegan en condiciones mezcladas o muy mezcladas (como los clasificados bajo el código **LER 17 09 04**), y que, mediante un tratamiento adecuado, pueden alcanzar **índices de valorización superiores al 90%**.

Para ello, BTB cuenta con **procesos tecnológicamente avanzados** de pretratamiento, selección, trituración y cribado, que permiten una gestión eficaz de los RCD. El producto final, el **árido reciclado de RCD**, cuenta con **Marcado CE**, y se reincorpora al ciclo productivo como **sustituto de áridos naturales**, contribuyendo así a una construcción más sostenible.

BTB forma parte de **APRR.EUS**, la **Asociación de Plantas Fijas de Reciclaje de Residuos de Construcción y Demolición de Euskadi**. Esta asociación, constituida en 2010, integra a las principales plantas fijas de valorización de RCD en el País

Vasco, y tiene como objetivo fomentar el reciclaje de residuos de construcción mediante soluciones técnicas y medioambientales de alto nivel.

El sector de la construcción, motor económico clave, también representa uno de los mayores impactos sobre el entorno natural. La extracción intensiva de áridos, la fabricación de materiales como el cemento, y la proliferación de escombreras y vertidos incontrolados generan una elevada presión ambiental. Aunque la mayor parte de los RCD carecen de peligrosidad, constituyen un gran problema por su volumen y destino final.

Ante esta realidad, BTB impulsa una **apuesta clara por la economía circular**, orientada a reducir el uso de recursos no renovables y minimizar la generación de residuos. Nuestra labor en la valorización de RCD permite:

- Facilitar a los productores y poseedores de residuos el cumplimiento de sus responsabilidades en prevención en la generación de residuos, su reciclado, y la evitación de su eliminación.
- Reducir el impacto ambiental al evitar la necesidad de explotar canteras y obtener árido natural.
- Evitar la proliferación de vertederos incontrolados.
- Evitar la colmatación de las instalaciones de eliminación existentes, priorizando su uso para aquellos residuos existentes no reciclables.
- Reutilización de los áridos obtenidos tras la valorización evitando la explotación insostenible de los recursos naturales.



Instalación de BTB

BTB es gestor autorizado EUX/005/03 “Autorización de Gestor de Residuos No Peligrosos” del Gobierno Vasco y aplica las directrices europeas y estatales en materia de gestión de residuos. Nuestro objetivo es claro: **transformar los residuos en recursos** permitiendo con ello su posterior reutilización, y contribuir activamente a una construcción más eficiente, sostenible y comprometida con el entorno.

Nuestro modelo de negocio se basa en la eficiencia operativa, la innovación, etc., integrando desde su base consideraciones económicas, sociales y medioambientales.

Esta visión está alineada con las directrices de la CSRD (Corporate Sustainability Reporting Directive), que exige a las organizaciones reportar cómo su modelo de negocio interactúa con los factores de sostenibilidad. En BTB, entendemos que la sostenibilidad no es solo una responsabilidad, sino una oportunidad estratégica para construir un futuro más resiliente, inclusivo y competitivo. El modelo de negocio es parte del contexto estratégico obligatorio que da sentido al resto del informe. es fundamente porque establece el contexto de sostenibilidad en el que opera la empresa y se vincula directamente con otros elementos del informe, como

GOBERNANZA

Desde sus inicios, BTB ha construido su modelo de gestión sobre principios sólidos de Responsabilidad Social Empresarial, entendiendo que una gobernanza sólida es clave para generar confianza, aportar valor a largo plazo y garantizar una operación sostenible.

Cientes, empleados, colaboradores, administraciones públicas, proveedores y otras partes interesadas forman parte activa de nuestro ecosistema. Por ello, mantenemos una relación basada en la transparencia, el cumplimiento normativo y el diálogo permanente.

La Dirección de BTB asume los siguientes compromisos clave en materia de gobernanza:

- ✓ Actuar con integridad en todas nuestras decisiones, siendo fieles a nuestra Misión, Visión y Valores, y promoviendo una cultura ética en todos los niveles de la organización.
- ✓ Impulsar la mejora continua de todos los procesos, integrando la excelencia operativa, la gestión de calidad (ISO 9001) como pilar estratégico.
- ✓ Reducir al mínimo el impacto ambiental, cumpliendo rigurosamente con los requisitos de la norma ISO 14001 y desarrollando nuestra actividad conforme al principio de economía circular.
- ✓ Analizar el ciclo de vida de nuestros productos reciclados, mejorando continuamente su desempeño ambiental y aportando soluciones que impulsen la sostenibilidad en el sector de la construcción.
- ✓ Cumplir con la legislación y normativa vigente, así como con otros compromisos voluntarios adquiridos, como el marcado CE de nuestros áridos reciclados o la reciente obtención de una Declaración Ambiental de Producto (EPD).
- ✓ Identificar y gestionar los riesgos operacionales, ambientales y laborales, asignando recursos adecuados para garantizar la seguridad de nuestros procesos y la protección de nuestros trabajadores (ISO 45001).
- ✓ Fomentar la comunicación y la participación activa de todas las personas que forman parte de la organización, promoviendo entornos de trabajo colaborativos, seguros y motivadores.
- ✓ Informar con transparencia a las autoridades, clientes, personal interno y comunidad sobre nuestras actividades, riesgos asociados y medidas preventivas adoptadas.
- ✓ Promover la innovación responsable, incorporando mejoras técnicas y tecnológicas que optimicen la gestión de residuos, mejoren la eficiencia energética y refuercen la trazabilidad ambiental del producto reciclado.
- ✓ Fijar objetivos de sostenibilidad alineados con los ODS, realizando un seguimiento de los mismos para garantizar un progreso constante.

En BTB, creemos firmemente que una gobernanza comprometida, proactiva y alineada con los desafíos actuales es la base sobre la que construir una empresa resiliente, transparente y preparada para liderar la transformación del sector hacia un futuro más sostenible.

CREACIÓN DE VALOR SOSTENIBLE

En coherencia con los principios de la economía circular y la sostenibilidad empresarial, BTB integra la dimensión económica en su modelo de gestión. Como empresa especializada en la valorización de residuos de construcción y demolición (RCD) y en la producción de árido reciclado, BTB genera valor no solo ambiental y social, sino también económico.

Ingresos vinculados a actividades sostenibles

La totalidad de los ingresos generados por BTB provienen de actividades directamente alineadas con la economía circular y la mitigación del cambio climático:

- **Valorización de residuos de construcción y demolición.**
- **Producción y comercialización de árido reciclado**, como alternativa al árido natural.

En este sentido, se estima que el **100% de los ingresos** están potencialmente alineados con la economía circular, al estar vinculados a procesos que evitan la extracción de materias primas vírgenes y contribuyen a la eficiencia en el uso de recursos.

Contribución económica directa

Durante el ejercicio analizado, BTB ha mantenido una actividad económica estable, generando valor añadido a través de la prestación de un servicio ambiental clave y la comercialización de un producto sostenible, como es el árido reciclado. La actividad de la planta contribuye directamente a:

- Reducir la dependencia de recursos naturales (áridos vírgenes).
- Evitar costes sociales y ambientales asociados a la explotación de canteras y vertederos.
- Crear empleo local y contribuir al desarrollo económico del entorno inmediato.

DESEMPEÑO AMBIENTAL

HUELLA DE CARBONO DE PRODUCTO Y PROCESO

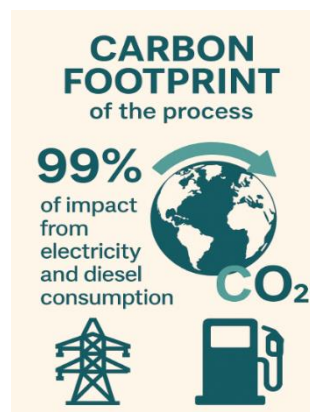


En el marco del compromiso de BTB con la transparencia y la mejora continua en materia ambiental, se ha realizado por primera vez un análisis de huella de carbono del proceso productivo, utilizando como base los datos obtenidos en la Declaración Ambiental de Producto (EPD) sectorial del árido reciclado, elaborada en el marco del programa The International EPD System, y desarrollada en colaboración con otras empresas del sector a través de la asociación APPREUS.

La EPD se ha calculado conforme a la norma EN 15804, lo que ha permitido disponer de una base metodológica sólida y reconocida para medir el impacto ambiental del producto, incluyendo las emisiones de gases de efecto invernadero (GEI) asociadas a su ciclo de vida. A partir de esta información, se ha extraído un análisis específico de la huella de carbono correspondiente al proceso productivo de BTB, lo que ofrece una fotografía del desempeño climático de la empresa y una base para futuras estrategias de descarbonización.

Los resultados revelan que el **99% del impacto total de huella de carbono** del proceso productivo se concentra en el **consumo energético**, principalmente por el uso de **electricidad en las instalaciones y gasóleo en maquinaria y vehículos** operativos en planta. Este dato pone de manifiesto que la eficiencia energética y la progresiva descarbonización del suministro energético son palancas clave para reducir las emisiones.

La identificación de estos puntos críticos permite a BTB definir líneas estratégicas para la reducción progresiva de emisiones, enfocándose en la eficiencia energética, la optimización del consumo de combustibles fósiles y, a medio plazo, la incorporación de fuentes de energía renovable en su matriz energética. Este análisis marca el punto de partida para futuras mediciones periódicas que permitan evaluar avances y alinear las actuaciones de la empresa con los objetivos climáticos globales y la normativa europea vigente.



GESTIÓN AMBIENTAL SEGÚN ISO 14001

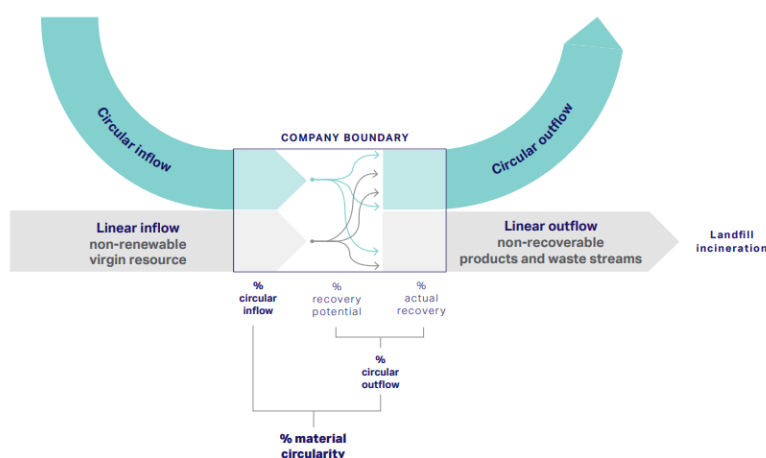
La protección del medio ambiente es uno de los ejes fundamentales de nuestra estrategia de sostenibilidad. En BTB contamos con un Sistema de Gestión Ambiental certificado según la norma UNE-EN ISO 14001, que nos permite identificar, evaluar y controlar los aspectos e impactos ambientales derivados de nuestras actividades de reciclaje de residuos de construcción y demolición. Este sistema nos proporciona una base sólida para prevenir la contaminación, optimizar el uso de recursos naturales, minimizar la generación de residuos y reducir progresivamente nuestra huella ambiental. La implantación de la ISO 14001 garantiza no solo el cumplimiento riguroso de la legislación vigente, sino

también nuestro compromiso con la mejora continua del desempeño ambiental, en coherencia con los principios de la economía circular y los Objetivos de Desarrollo Sostenible.

ECONOMÍA CIRCULAR E INDICADORES DE CIRCULARIDAD

En un contexto global marcado por la necesidad urgente de reducir el impacto ambiental de las actividades humanas, la economía circular se presenta como una alternativa estratégica al modelo tradicional de producción y consumo lineal. Este enfoque propone cerrar los ciclos de los materiales, maximizar el aprovechamiento de los recursos, y minimizar la generación de residuos, todo ello manteniendo el valor de los productos, componentes y materias primas dentro del sistema económico durante el mayor tiempo posible.

Para BTB, empresa especializada en la gestión de residuos de construcción y demolición (RCDs) y en la producción de árido reciclado, la economía circular no es solo un compromiso, sino una parte central de su modelo de negocio. A través de procesos de valorización, reutilización de materiales y mejora continua, BTB contribuye activamente a la transición hacia un sistema más sostenible y resiliente, alineado con los principios de la economía circular.



Circular Transition Indicators V4.0 Metrics for business, by business

Con el objetivo de evaluar su desempeño en este ámbito de forma rigurosa y transparente, BTB ha adoptado la metodología **Circular Transition Indicators (CTI)**. Esta herramienta, desarrollada a nivel internacional, permite analizar el nivel de circularidad de una empresa a través de indicadores clave que abarcan tanto el uso de materiales como los impactos ambientales y sociales asociados. La metodología se estructura en torno a **cuatro ejes principales**:



1. Cerrar el ciclo

Este eje analiza la capacidad de la empresa para **reincorporar materiales y recursos al sistema productivo** mediante el reciclaje, la reutilización o la recuperación.

- Índice de circularidad de materiales: 99,89%
- Índice de circularidad del agua: 100%
- Consumo de energía renovable: 2,87%

Estos datos reflejan un **aprovechamiento prácticamente total** de los recursos que BTB gestiona, consolidando su papel como actor clave en la valorización de RCD. Asimismo, se identifican áreas de mejora en cuanto al uso de energías renovables y la reutilización interna del agua, sobre las cuales ya se están desarrollando líneas de acción.

2. Optimizar el ciclo

Evalúa la eficiencia del uso de recursos y la capacidad para **minimizar las pérdidas a lo largo del ciclo de vida** de los productos.

- **Uso de materiales críticos o escasos:** 0%
- **Circulación de agua in situ:** 0%
- **Porcentaje de reciclado:** 99,78%

Si bien la empresa no depende de materiales críticos —lo que incrementa su resiliencia y sostenibilidad—, se identifican áreas de mejora en cuanto a la reutilización interna del agua, sobre las cuales ya se están desarrollando líneas de acción.

3. Valor del ciclo

Identifica cómo los flujos circulares de materiales pueden generar **valor económico añadido** a través de una mayor eficiencia en el uso de recursos y una menor dependencia de materias primas vírgenes. Este enfoque va más allá del análisis puramente físico de los flujos de entrada y salida, e introduce una **dimensión estratégica**, al vincular la circularidad con la generación de valor empresarial.

Este indicador analiza la capacidad de las organizaciones para **desacoplar el rendimiento económico de la dependencia de recursos lineales**, es decir, cómo se logra mantener o aumentar la productividad sin incrementar proporcionalmente el consumo de materias primas vírgenes.

En el caso de BTB, el modelo de negocio se basa en una característica clave que refuerza su aportación al valor del ciclo: **la materia prima utilizada no es virgen, sino que proviene de residuos de construcción y demolición (RCD)**. Este enfoque implica múltiples ventajas:

- **Evita el consumo de recursos naturales**, reduciendo el impacto ambiental derivado de la extracción de áridos.
- **Reintroduce en el sistema materiales ya existentes**, maximizando su vida útil y evitando que acaben en vertederos.
- **Reduce costes asociados a la adquisición de materias primas vírgenes** y mejora la resiliencia frente a la volatilidad del mercado de materiales.
- **Contribuye a la descarbonización del sector de la construcción**, al sustituir materiales con mayor huella ambiental.

Aunque los indicadores cuantitativos vinculados al valor económico del ciclo no se incluyen en esta edición del informe, BTB reconoce la importancia de este análisis y trabaja en su progresiva integración dentro del sistema de gestión de la sostenibilidad. El uso de residuos como recurso es, sin duda, una palanca de valor clave que sitúa a BTB en el centro de la transición hacia modelos productivos circulares y responsables.

4. Impacto del ciclo

Mide los impactos ambientales vinculados al uso y gestión de materiales, en especial la **huella de carbono** y la presión sobre los ecosistemas.

- **Impacto de GEI por materiales de entrada:** 0% gracias a que BTB utiliza como insumo exclusivo residuos de construcción y demolición, evitando por completo el uso de materias primas vírgenes.
- **Impacto de GEI por materiales de salida:** -22% lo que supone un **potencial de reducción del 22% en emisiones** al final de la vida útil del producto, comparado con el uso de áridos naturales.
- **Impacto en la naturaleza:** 0,001 un valor bajo que evidencia una presión mínima sobre los ecosistemas.

Estos resultados no solo reflejan una menor huella ambiental directa, sino que demuestran el papel del árido reciclado como **solución ambientalmente preferente** frente a los materiales convencionales. Al evitar la extracción de recursos naturales, reducir el consumo energético y facilitar la reintegración de materiales al ciclo productivo, BTB contribuye activamente a la **reducir el impacto del sector de la construcción** y a la preservación del capital natural.

DESEMPEÑO SOCIAL

MÁS ALLÁ DEL RECICLAJE, CONSTRUYENDO VALOR SOCIAL

En BTB entendemos la sostenibilidad como un compromiso con las personas. Garantizamos la transparencia y fiabilidad de nuestros productos, fomentamos relaciones responsables con el entorno, y cuidamos del bienestar y los derechos de nuestros trabajadores. Desde la salud y seguridad laboral hasta la comunicación ética y el respeto a la comunidad, nuestra actividad está orientada a generar impacto positivo también en lo social.

A nivel de producto, BTB garantiza que sus materiales reciclados están correctamente etiquetados conforme a la normativa vigente, y que toda la información y comunicación comercial está diseñada para evitar mensajes engañosos. Las afirmaciones relacionadas con los beneficios ambientales del árido reciclado están respaldadas por una declaración ambiental de producto (EPD) disponible públicamente, lo que refuerza la transparencia y la confianza con nuestros clientes.

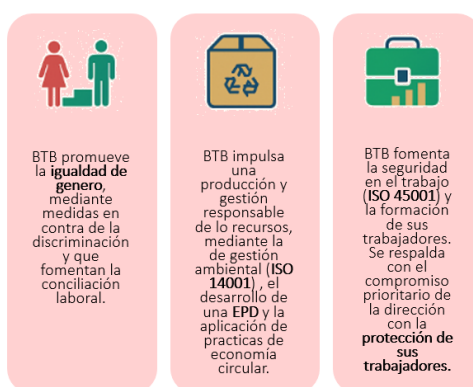
En el plano empresarial, BTB dispone de una política clara y sistemática para la gestión de consultas y quejas del entorno, la cual incluye canales de comunicación específicos, plazos de respuesta definidos y pautas para asegurar una atención transparente y ordenada. Además, la empresa fomenta el diálogo con representantes de la comunidad local y tiene en cuenta sus aportaciones en la toma de decisiones de gestión, demostrando una actitud proactiva hacia su entorno social.

En el ámbito laboral, BTB cumple de forma rigurosa con las normativas de salud y seguridad en el trabajo. La empresa cuenta con un sistema de gestión según ISO 45001. Todo ello refleja el compromiso prioritario de la dirección con la protección de sus trabajadores, compromiso que se comunica de manera pública.

Desde la perspectiva de derechos laborales, la empresa dispone de una política activa de no discriminación, lo cual también ha sido respaldado por una declaración pública de la dirección. Además, existen políticas que promueven la flexibilidad laboral y la conciliación de la vida profesional y personal.

Finalmente, BTB promueve una comunicación responsable y abierta, adherida a principios éticos comúnmente aceptados. Se han implementado mecanismos que fomentan el diálogo con usuarios y consumidores, fortaleciendo así la relación con las partes interesadas y el entorno social más amplio.

COMPROMISO SOCIAL DE BTB



SEGURIDAD Y SALUD LABORAL SEGÚN ISO 45001

El bienestar de las personas es un pilar esencial en la cultura corporativa de BTB. Contamos con un Sistema de Gestión de la Seguridad y Salud en el Trabajo certificado según la norma **ISO 45001**, que nos permite identificar, evaluar y controlar los riesgos laborales asociados a nuestras actividades de valorización de residuos de construcción y demolición.

Este sistema nos ayuda a establecer entornos de trabajo seguros, prevenir accidentes y enfermedades laborales, y fomentar una cultura preventiva activa, en la que la salud física, mental y emocional de nuestra plantilla es prioritaria. Además, refuerza nuestro compromiso con la mejora continua de las condiciones laborales, la participación activa de las personas trabajadoras y el cumplimiento de la normativa vigente.

La implantación de la ISO 45001 forma parte de nuestra estrategia de sostenibilidad, ya que promueve un entorno laboral digno, seguro e inclusivo, alineado con los **Objetivos de Desarrollo Sostenible**, especialmente el ODS 3 (Salud y Bienestar) y el ODS 8 (Trabajo decente y crecimiento económico).

COMPROMETIDOS CON LOS OBJETIVOS DE DESARROLLO SOSTENIBLE (ODS)

En BIZKAIKO TXINTXOR BERZIKLATEGIA, S.A. (BTB), entendemos que nuestra labor en el reciclaje y valorización de residuos de construcción y demolición (RCDs) tiene un papel clave en la transformación hacia un modelo de desarrollo más justo, inclusivo y respetuoso con el planeta. Por ello, asumimos el compromiso con la Agenda 2030 de Naciones Unidas y trabajamos cada día para alinear nuestras actividades con los Objetivos de Desarrollo Sostenible (ODS).



Estos 17 objetivos, adoptados por la comunidad internacional como hoja de ruta hacia un futuro más sostenible, son también una guía para nuestras decisiones y acciones. En BTB, no solo los integramos en nuestra estrategia empresarial, sino que los hacemos tangibles en cada paso del proceso: desde la valorización eficiente de los residuos hasta la generación de productos reciclados que sustituyen recursos naturales, pasando por la innovación, la mejora continua y la responsabilidad social.

A través de este marco común, evaluamos y reforzamos nuestro impacto positivo, contribuyendo a una construcción más sostenibles, a la acción por el clima, a la producción y consumo responsables, y a la promoción del trabajo decente y la seguridad en el entorno laboral.

Este apartado recoge cómo contribuimos de forma directa a varios de los ODS y refuerza nuestra voluntad de ser parte activa del cambio hacia una economía circular y una sociedad más equitativa.

En el marco de este compromiso, BTB ha realizado un análisis de alineación con los ODS que ha permitido identificar aquellos objetivos en los que su actividad tiene un impacto más directo y significativo. En concreto, los siguientes ODS:



ODS 3: Salud y bienestar

La implantación de un sistema de gestión basado en la norma ISO 45001 pone de manifiesto el compromiso de BTB con la salud y la seguridad laboral. A través de políticas de prevención, formación continua y mejora de condiciones laborales, la empresa promueve entornos de trabajo seguros y saludables, esenciales para el bienestar de su equipo humano. Asimismo, se han incorporado medidas anti-acoso, se han incorporado protocolos adicionales en los reconocimientos médicos que promuevan la salud mental y el bienestar y finalmente se han introducido mejoras en la seguridad de la flota de vehículos de empresa



ODS 5: Igualdad de género

El ODS 5 busca lograr la igualdad entre los géneros y empoderar a todas las mujeres y niñas. Este objetivo no solo es un derecho humano fundamental, sino también una base indispensable para construir un mundo sostenible, justo y pacífico. En BTB, impulsamos el incremento de la contratación de mujeres en los últimos años, fomentando su incorporación en un sector tradicionalmente masculinizado, y promoviendo la diversidad como un valor añadido para la organización. Fomentamos la aplicación de este ODS mediante la implantación de protocolos específicos contra la violencia de género y sistemas de alerta en el entorno laboral. Además, promovemos la conciliación familiar sin distinción de género y fomentamos la corresponsabilidad a través de medidas más allá de las obligaciones legales. Complementamos estas acciones con campañas de sensibilización y formación en igualdad, contribuyendo así a un entorno laboral más inclusivo y respetuoso.



ODS 6: Agua limpia y saneamiento

El ODS 6 tiene como meta garantizar la disponibilidad de agua, su gestión sostenible y el saneamiento para todos. El acceso al agua limpia y su uso eficiente son fundamentales para la salud humana, el medio ambiente y la resiliencia de nuestras comunidades.

BTB se alinea con este objetivo mediante una gestión responsable del recurso hídrico en sus instalaciones. La empresa cuenta con objetivos definidos para la reducción del consumo de agua y realiza un seguimiento constante de la cantidad de agua extraída, lo que permite tomar decisiones informadas orientadas a la eficiencia de este recurso.



ODS 8: Trabajo decente y crecimiento económico

Este ODS promueve el crecimiento económico sostenido, inclusivo y sostenible, el empleo pleno y productivo, y el trabajo decente para todos. En BTB, este objetivo se materializa en una gestión responsable de las personas, el entorno y los recursos, asegurando que el desarrollo económico vaya de la mano con el bienestar laboral y la sostenibilidad ambiental. BTB garantiza condiciones laborales estables, con el 100% de los contratos de trabajo indefinidos, y promueve entornos de trabajo seguros mediante protocolos de prevención de riesgos y formación continua en salud, seguridad y bienestar, más allá de las exigencias legales. Asimismo, la empresa impulsa el desarrollo profesional mediante acciones formativas específicas que refuerzan tanto las capacidades técnicas como el compromiso con la mejora continua.

Desde el punto de vista económico y ambiental, BTB cuenta con herramientas de gestión orientadas a la eficiencia en el uso de los recursos y con un Plan de Gestión Ambiental. Con estas acciones, BTB demuestra que es posible generar valor económico sin renunciar al respeto por las personas ni por el entorno.



ODS 11: Ciudades y comunidades sostenibles

Este ODS busca que las ciudades sean inclusivas, seguras, resilientes y sostenibles. Dado su papel en la valorización de residuos de construcción y demolición, BTB desempeña una función clave en la transformación del modelo urbano hacia uno más respetuoso con el entorno.

BTB promueve esta transición sostenible desde la colaboración y la innovación. Participa activamente en asociaciones empresariales sectoriales, como APRR.EUS, y colabora con otras empresas —incluidos competidores—, administraciones públicas y centros de investigación para generar conocimiento, compartir buenas prácticas y desarrollar soluciones conjuntas que contribuyan a la sostenibilidad de las ciudades.

A nivel interno, BTB también fomenta un entorno laboral más flexible y sostenible mediante la implantación del teletrabajo, lo que reduce desplazamientos innecesarios y favorece la conciliación, aportando así a la mejora de la calidad de vida y a la movilidad sostenible en el entorno urbano.

Estas acciones reflejan el compromiso de BTB con un urbanismo más responsable, en el que la gestión eficiente de los residuos y la cooperación intersectorial se convierten en herramientas clave para construir ciudades más habitables y resilientes.



ODS 12: Producción y consumo responsables

El ODS 12 impulsa modelos de producción y consumo más sostenibles, promoviendo el uso eficiente de los recursos, la reducción del impacto ambiental y la gestión responsable de los residuos. Para BTB, este objetivo no es solo una referencia, sino el eje central sobre el que se construye su actividad y visión empresarial.

Como planta de valorización de residuos de construcción y demolición (RCD), BTB convierte lo que antes se desechaba en un recurso con valor añadido. Esta apuesta por la economía circular se materializa en múltiples acciones concretas, como la realización de Análisis de Ciclo de Vida (ACV) para evaluar el impacto ambiental de sus productos y portorio obtención de una EPD sectorial. Además, se garantiza una trazabilidad completa y transparente del árido reciclado, desde su origen hasta su destino final, comunicando esta información a los clientes conforme a la normativa vigente.

La empresa también aplica planes de gestión de recursos con objetivos claros para reducir el consumo de energía y agua, implementando soluciones como climatización eficiente, uso de iluminación LED, y la reutilización de materias primas. En cuanto a la gestión de residuos, BTB ha llevado a cabo mejoras en sus instalaciones de tratamiento, apoyadas en planes de prevención, reciclaje y reutilización, y alineadas con los principios fundamentales de la economía circular.

BTB demuestra así que es posible unir eficiencia, innovación y sostenibilidad en un modelo de producción responsable que no solo reduce el impacto ambiental, sino que también contribuye a un sistema económico más equilibrado y regenerativo.



ODS 16: Paz, justicia e instituciones sólidas

Este ODS promueve la construcción de sociedades pacíficas e inclusivas, el acceso a la justicia y la consolidación de instituciones eficaces, responsables y transparentes. En BTB, este objetivo se traduce en una cultura organizativa basada en la ética, la transparencia y la participación activa.

La empresa dispone de mecanismos que garantizan la transparencia, entre ellos la publicación de indicadores clave en materia social y ambiental, lo que permite ofrecer información clara, accesible y alineada con los principios de rendición de cuentas. Además, BTB fomenta la participación de sus trabajadores y trabajadoras en la mejora continua del sistema de gestión y en la toma de decisiones, reforzando así su compromiso con una gobernanza más abierta, inclusiva y coherente con sus valores.

Con estas acciones, BTB contribuye activamente a fortalecer las instituciones desde lo local, apostando por un modelo de gestión transparente que refuerza la confianza y el compromiso de todos sus grupos de interés.



ODS 17: Alianzas para lograr los objetivos

El ODS 17 subraya la importancia de las alianzas para alcanzar los Objetivos de Desarrollo Sostenible. La cooperación entre empresas, instituciones, administraciones públicas y otros agentes sociales resulta esencial para afrontar los retos globales de manera eficaz y coordinada.

En BTB, este enfoque colaborativo está plenamente integrado en su estrategia. La empresa colabora activamente con otros actores implicados en la sostenibilidad, promoviendo el intercambio de conocimientos, la transferencia tecnológica, la creación de capacidades y el uso eficiente de recursos financieros. Estas alianzas se materializan tanto en el marco de la asociación APRR.EUS como a través de colaboraciones con administraciones públicas, centros tecnológicos y otras organizaciones del sector.

Esta forma de trabajo en red permite a BTB maximizar el impacto positivo de sus acciones, impulsar la innovación en el reciclaje de RCDs y avanzar hacia un modelo productivo más sostenible, justo y resiliente.

INNOVACIÓN E INVESTIGACIÓN

SISTEMA DE GESTIÓN I+D+I

La innovación es un pilar estratégico para avanzar hacia un modelo cada vez más eficiente, responsable y alineado con los principios de la economía circular. La apuesta por la mejora continua no solo impulsa la competitividad de la empresa, sino que también garantiza una evolución constante en términos ambientales, sociales y económicos.

En este marco, BTB aplica una **sistemática de gestión de la I+D+i alineada con los requisitos de la norma UNE 166002**, que establece las directrices para identificar, planificar y ejecutar actividades de investigación, desarrollo e innovación de forma estructurada. Este enfoque permite gestionar los proyectos de innovación de manera organizada, desde la detección de oportunidades hasta su implantación en procesos o productos, asegurando la trazabilidad, eficiencia y alineación con los objetivos estratégicos de sostenibilidad.

La adopción de esta sistemática refuerza el compromiso de BTB con el desarrollo de soluciones innovadoras orientadas a la valorización de residuos, la reducción del impacto ambiental y la mejora de la calidad del árido reciclado. Además, facilita la integración de nuevos conocimientos técnicos y científicos que permiten optimizar los procesos internos y avanzar hacia un modelo de negocio más resiliente, sostenible y alineado con las expectativas de clientes y sociedad.

INDICADORES CLAVE DE SOSTENIBILIDAD (KPIS)

Como parte de su compromiso con la transparencia y la mejora continua, BTB incorpora en este primer informe de sostenibilidad una serie de indicadores clave de desempeño (KPI) relacionados con los aspectos ambientales, sociales y de gobernanza, así como con la economía circular.

Dado que este es el primer ejercicio formal de reporte no financiero, no se dispone aún de una serie histórica de datos que permita establecer comparativas de evolución. No obstante, se han definido indicadores de referencia que servirán como línea base para futuros ejercicios, y se han comenzado a establecer objetivos de mejora cuantificables a corto y medio plazo.

INDICADORES DE ECONOMÍA CIRCULAR Y AMBIENTALES

En línea con su compromiso con la economía circular y la reducción del impacto ambiental, BTB ha comenzado a medir su desempeño a través de indicadores clave basados en metodologías reconocidas, como los **Circular Transition Indicators (CTI)** y el **Análisis de Ciclo de Vida (ACV)**. Estos indicadores permiten evaluar de forma cuantitativa aspectos como la eficiencia en el uso de materiales, la gestión del agua, el consumo energético o la huella de carbono asociada a los productos.

Los resultados obtenidos en este primer ejercicio muestran fortalezas relevantes —como una elevada circularidad de materiales y un aprovechamiento total del agua— así como áreas de mejora, especialmente en el uso de energía renovable y en la eficiencia hídrica interna. Esta información servirá de punto de partida para la definición de objetivos de mejora en los próximos años.

Indicador	Valor actual	Observaciones
Huella de carbono	99% del impacto asociado al consumo de electricidad y gasoil	El consumo energético representa casi la totalidad del impacto climático, destacando la necesidad de optimizar la eficiencia energética y avanzar hacia fuentes renovables.
Índice de circularidad del agua	100%	La gestión del agua es óptima, sin pérdidas en el sistema y con uso eficiente.
Uso de energía renovable	2,87%	Valor aún bajo, identificado como área de mejora en la estrategia energética futura.
Optimización del ciclo- %tipo de recuperación (reciclaje)	99,89%	BTB presenta un excelente rendimiento, reintegrando prácticamente todos los materiales al ciclo productivo.
Cerrar el ciclo (% de circularidad del material)	99,78%	Alto nivel de transformación de RCD en nuevos productos, reflejando una valorización muy eficaz.
Reutilización interna de agua	0%	Actualmente no se reutiliza agua dentro del proceso, lo que abre oportunidades de mejora futura.
Materiales críticos utilizados	0%	No depende de materiales estratégicos o escasos, lo que refuerza su modelo circular
Consumo eléctrico total	39,89 Kwh/ T	Permite cuantificar la huella eléctrica como base para medir emisiones de GEI.
Consumo de agua	34,49 kg/ 2 T	Evalúa la presión sobre los recursos hídricos, especialmente en zonas con estrés hídrico.
Generación de residuo	2,68 kg/ T	Baja generación de residuo.
Impacto GEI materiales de salida	-22%	El uso de árido reciclado supone una reducción potencial del 22% en emisiones de GEI al final de la vida útil del producto.
Certificaciones ambientales	2	ISO 14001, EPD sectorial. Garantía de cumplimiento normativo, transparencia y mejora continua ambiental.

INDICADORES SOCIALES

Como parte de su compromiso con la sostenibilidad y la mejora continua, BTB ha comenzado a recopilar y sistematizar indicadores sociales clave que reflejan su desempeño en ámbitos como la igualdad de género, el bienestar laboral, la formación, la salud y seguridad en el trabajo, y la conciliación.

Si bien este es el primer ejercicio formal de reporte no financiero, ya se dispone de una base sólida de información que permite identificar buenas prácticas y áreas prioritarias de mejora. Estos indicadores permitirán a BTB hacer un seguimiento en el tiempo, establecer objetivos sociales cuantificables y garantizar que el crecimiento de la empresa se alinea con principios de equidad, inclusión y calidad en el empleo.

Indicador	Valor actual	Observaciones
Objetivos de desarrollo sostenible	8/17	Actuaciones en 8 de 17 ODS
Contratos indefinidos sobre el total	100%	Estabilidad laboral garantizada.
Planes de formación activos	✓ Activado	Formación continua en prevención, sostenibilidad y bienestar.
Medidas de igualdad y conciliación	✓ Activado	Protocolos y campañas en marcha, alineadas con ODS 5. Se promueven modelos de trabajo flexibles adaptados a las necesidades del personal.
Medidas de salud mental y prevención de riesgos	✓ Activado	Protocolos ampliados en revisiones médicas.

Seguimiento de salud y seguridad laboral	✓ Activado	Se supervisa mediante registros, auditorías internas y análisis de riesgos.
Canal ético o de denuncias	✓ Activado	Existencia de mecanismos de comunicación confidencial
Compromiso público con salud y seguridad	✓ Activado	La dirección ha declarado este compromiso como prioritario.
Canal de consultas y gestión de quejas	✓ Activado	Existe una política formal, con canales habilitados y plazos definidos para su atención.
Participación comunitaria en decisiones	✓ Activado	Se realizan diálogos con representantes del entorno y se han aplicado acciones según sus aportes.

INDICADORES DE GOBERNANZA

La gobernanza responsable es un pilar esencial en la estrategia de sostenibilidad de BTB. En este primer informe, se han identificado una serie de indicadores clave que permiten evaluar aspectos como la transparencia, la participación interna, la gestión ética y la alineación con marcos regulatorios emergentes.

Estos indicadores proporcionan una primera fotografía del compromiso de la empresa con una gestión basada en principios de integridad, rendición de cuentas y participación. A medida que se consolida el proceso de reporte, BTB continuará fortaleciendo sus sistemas de gobernanza para garantizar un modelo de negocio alineado con las expectativas sociales, normativas y de sus grupos de interés.

Indicador	Valor actual	Observaciones
Sistema de gestión de calidad	ISO 9001	Gestión eficiente de procesos, orientación a la mejora continua y satisfacción del cliente.
Sistema de gestión ambiental	ISO 14001	Gestión sistemática de impactos ambientales.
Gestión de I+D+i	Sistemática UNE 166002	Enfoque estratégico en innovación y mejora de procesos y productos.
Declaración Ambiental de Producto (EPD)	Sectorial para árido reciclado	Transparencia ambiental del producto, basada en datos verificados de ciclo de vida.
Publicación de indicadores ESG	✓ Activado	Iniciado. Primer reporte no financiero desarrollado.
Canales de participación interna	En desarrollo	Mejora prevista en mecanismos formales de escucha.
Medidas de transparencia	✓ Activado	Comunicación de trazabilidad e impactos de producto.
Cumplimiento normativo	✓ Activado	Presentación puntual de obligaciones legales y fiscales
Existencia de objetivos ESG	En desarrollo	Definición de metas sostenibles (ej. reducir residuos, eficiencia energética).
Ingresos totales del ejercicio		Ingresos derivados 100% de actividades de valorización y producción de árido reciclado. La actividad está alineada con los objetivos de economía circular y mitigación del cambio climático.

Este informe establece los valores de **referencia iniciales para cada KPI**. En los siguientes ejercicios, BTB realizará el seguimiento y reporte de estos indicadores con el fin de observar la evolución de su desempeño en sostenibilidad. También se prevé ampliar el número de indicadores, especialmente en gobernanza y cadena de valor.

Este sistema de indicadores será objeto de revisión periódica y se actualizará en función de los avances normativos (CSRD, taxonomía, estándares ESRS), las expectativas de los grupos de interés y el proceso de madurez en sostenibilidad de la empresa.

INDICADORES APLICABLES A LA DIRECTIVA CSRD (Directiva sobre información corporativa en materia de sostenibilidad)

A pesar de no estar obligado a reportar bajo la Directiva Europea de Reporte de Sostenibilidad Corporativa CSRD, anticiparse y comenzar a medir indicadores ambientales, sociales y de gobernanza (ESG) representa una clara ventaja estratégica. Adoptar progresivamente estas métricas permite a la empresa mejorar su capacidad de toma de decisiones, identificar oportunidades de mejora operativa y reforzar la transparencia con sus grupos de interés. Además, el hecho de contar con un sistema estructurado de indicadores facilitará la colaboración con grandes empresas que sí están sujetas a la CSRD y que requerirán información ESG fiable de su cadena de suministro. Medir estos aspectos no sólo refuerza la reputación corporativa, sino que también impulsa la eficiencia interna, la prevención de riesgos y la atracción de talento y financiación alineados con criterios de sostenibilidad. En un entorno económico y regulatorio cada vez más exigente, dar este paso voluntario hoy significa estar mejor preparado para los retos del mañana.

A continuación, se proponen una serie indicadores aplicables a la Directiva CSRD, estructurados según los Estándares Europeos de Reporte de Sostenibilidad (ESRS) que desarrolla la CSRD. Estos indicadores permitirán a BTB alinearse con la CSRD, ayudando a la empresa a mejorar su reputación y preparándose para futuras exigencias del mercado:

ESRSE1 2 – Información general obligatoria	
INDICADOR	DESCRIPCIÓN
Modelo de negocio	Descripción breve del modelo de negocio y cadena de valor.
Gobierno ESG	¿Quién supervisa la sostenibilidad en la empresa? (persona o comité)
Políticas aplicadas	Número de políticas escritas en ética, medioambiente, compras responsables, etc.
Metas de sostenibilidad	Objetivos medibles definidos a medio plazo.
Procesos de debida diligencia	Procedimientos para identificar, prevenir y mitigar impactos negativos.
Riesgos y oportunidades ESG	Identificación de los principales riesgos sostenibles que pueden afectar al negocio.

ESRS E1 – Cambio climático	
INDICADOR	DESCRIPCIÓN
Huella de carbono (alcance 1 y 2)	Emisiones directas e indirectas (energía) en toneladas de CO ₂ eq.
Medidas de mitigación	Acciones implementadas para reducir emisiones.
Consumo energético total	kWh/año y % de energía renovable utilizada.
Meta de reducción de emisiones	Objetivo temporal (ej. -30% en 2030).

ESRS E2 – Contaminación. ESRS E3 – Agua y recursos marinos. ESRS E4 – Biodiversidad y ecosistemas. ESRS E5 – Uso de recursos y economía circular.	
INDICADOR	DESCRIPCIÓN
Consumo de agua	m ³ /año consumidos y medidas de reducción.
Generación de residuos	Toneladas/año y % valorizado o reciclado.
Uso de materiales sostenibles	% de materiales reciclados o con certificación ambiental.
Plan de gestión ambiental	Existencia de procedimientos o sistemas ISO 14001.

ESRS S1 – Personas en la propia empresa	
INDICADOR	DESCRIPCIÓN

Código ético	¿Existe? ¿Se aplica y revisa periódicamente?
Supervisión de temas ESG	Frecuencia y responsables de revisar asuntos de sostenibilidad.
Cumplimiento normativo	Nº de incumplimientos legales o sanciones en el año.

La selección e implementación de estos indicadores permite sentar las bases de un sistema de gestión sostenible adaptado a la realidad y capacidades de la empresa. Aunque muchas de las métricas incluidas tienen su origen en normativas europeas pensadas para compañías de mayor tamaño, su aplicación escalada y progresiva en una empresa como BTB supone una oportunidad real para profesionalizar la sostenibilidad, identificar puntos críticos y mejorar la toma de decisiones.

Además, contar con datos fiables y comparables a lo largo del tiempo facilita no solo la mejora interna, sino también la transparencia ante clientes, administraciones y otras partes interesadas. Esta visión a largo plazo, centrada en la medición y el seguimiento, posiciona a la empresa de forma proactiva frente a los cambios normativos y de mercado, y refuerza su compromiso con una actividad empresarial responsable, eficiente y resiliente.

IDENTIFICACIÓN DE RIESGOS Y OPORTUNIDADES

Como empresa especializada en la gestión y valorización de residuos de construcción y demolición (RCDs), BTB desarrolla su actividad en un entorno estratégico claramente alineado con los principios de la sostenibilidad. Su compromiso con los Objetivos de Desarrollo Sostenible (ODS) y la aplicación de estándares internacionales de gestión (ISO 9001, 14001, 45001, EPD, metodología de I+D+i basada en la UNE 166002, CTI, entre otros) refuerzan una cultura organizacional basada en la mejora continua, la transparencia y la economía circular. En este contexto, ha comenzado a incorporar de forma más sistemática los factores ambientales, sociales y de gobernanza en su estrategia y operativa.

Este proceso se encuentra en una fase inicial, pero se han empezado a establecer las bases necesarias para avanzar hacia una gestión más alineada con los principios de sostenibilidad y los Objetivos de Desarrollo Sostenible (ODS), especialmente aquellos vinculados con la economía circular, el bienestar de las personas, la igualdad y la transparencia. A continuación, se identifican los principales **riesgos y oportunidades** considerando la actividad de BTB y las acciones ya implementadas:

FACTORES AMBIENTALES

Riesgos:	Oportunidades:
Dependencia parcial de energía no renovable, lo que supone un riesgo frente a la transición energética y al encarecimiento de fuentes fósiles.	Alta circularidad de materiales (99,87%) y agua (100%), que posicionan a BTB favorablemente en términos de aprovechamiento de recursos
No reutilización interna del agua: Aunque el consumo está optimizado y controlado, la falta de recirculación hídrica representa una oportunidad aún no explotada.	Gestión eficiente de residuos: La empresa ha implementado medidas para reducir, reutilizar y reciclar residuos, generando valor añadido para el sector y el entorno.
Exigencias crecientes en materia de trazabilidad, ecodiseño y cálculo de huella de carbono de organización	Prácticas de economía circular: Aplicación de análisis de ciclo de vida de producto y mejora en instalaciones
	Potencial para aumentar el uso de energías renovables y reforzar las prácticas de ecodiseño y economía circular en el sector

FACTORES SOCIALES

Riesgos:	Oportunidades:
Cultura organizacional aún en transición: La incorporación de criterios sociales está en proceso de consolidación, lo que puede requerir mayor seguimiento en políticas de igualdad, salud, conciliación y bienestar laboral frente a futuras exigencias regulatorias	Entorno seguro y saludable: La formación constante en seguridad, los reconocimientos médicos ampliados y la implantación de medidas preventivas refuerzan un entorno laboral saludable.
Igualdad efectiva: A pesar de los avances, el equilibrio de género en un sector masculinizado puede presentar	Igualdad de género: Aumento en la contratación de mujeres, programas de conciliación y campañas de

desafíos adicionales en la retención y atracción de talento femenino.	sensibilización reflejan el compromiso con la igualdad y la coeducación.
Entorno laboral seguro: Los riesgos laborales asociados al tratamiento de residuos requieren una vigilancia constante en protocolos de prevención.	Plantilla con el 100% de contratos indefinidos, lo que refuerza la estabilidad y la retención del talento.
	Formación continua de la plantilla en sostenibilidad, salud y seguridad.

FACTORES DE GOBERNANZA

Riesgos:	Oportunidades:
Necesidad de reforzar mecanismos de participación interna, rendición de cuentas y seguimiento de indicadores ESG.	Publicación de indicadores socioambientales y primeros pasos en transparencia. El informe actual representa el primer paso hacia una mayor rendición de cuentas.
Transparencia limitada: La falta de comunicación clara sobre algunos indicadores podría afectar la percepción pública si no se mantiene una política activa de divulgación.	Potencial para mejorar la gobernanza mediante la digitalización de indicadores ESG y reportes sistemáticos
	Alianzas estratégicas: La colaboración con APPREUS y otros agentes para impulsar los ODS muestra una visión compartida de desarrollo, innovación y sostenibilidad.
	Colaboración: La colaboración con APPREUS. Las alianzas con administraciones, competidores y asociaciones posicionan a BTB como un actor activo en la transformación hacia ciudades sostenibles.

En resumen, BTB ha iniciado su camino en la integración de criterios ambientales, sociales y de gobernanza con paso firme, aunque aún se encuentra en una fase de consolidación. Las medidas implementadas hasta ahora sientan una base sobre la cual construir un sistema más maduro y estructurado de gestión sostenible. El compromiso con la mejora continua, junto con la voluntad de seguir alineándose con los ODS, marcará los próximos pasos hacia una transformación más profunda y transversal en materia ambiental, social y de gobernanza.

RETOS, OBJETIVOS Y COMPROMISOS PARA EL FUTURO

BTB afronta el futuro con la voluntad firme de consolidar su compromiso con la sostenibilidad ambiental, social y económica. Si bien este informe marca un primer paso hacia una mayor transparencia y estructuración en el ámbito ESG (ambiental, social y de gobernanza), la empresa es consciente de que todavía queda camino por recorrer para alcanzar un nivel de madurez alineado con las mejores prácticas del sector.

En este sentido, se han identificado una serie de retos clave que guiarán las próximas acciones estratégicas de la compañía:

- Avanzar en la sistematización del seguimiento de indicadores ESG.
- Mejorar la eficiencia energética y la eficiencia hídrica.
- Fortalecer la cultura organizacional en torno a la igualdad, la corresponsabilidad y el bienestar psicosocial.
- Elevar el nivel de transparencia y participación interna y externa en materia de sostenibilidad.

Sobre esta base, BTB define una hoja de ruta con objetivos y compromisos a corto y medio plazo, entre los que destacan:

Eje	Objetivos y metas
Ambiental	<ul style="list-style-type: none"> - Mejora del desempeño energético mediante el incremento progresivo del uso de fuentes renovables y la reducción del consumo energético en procesos e instalaciones. - Implementar sistemas de reutilización interna del agua. - Mejorar los indicadores de circularidad, especialmente en los ciclos de agua y energía.

	- Empleo de productos y soluciones que dispongan de mejoras ambientales o estén basados en los principios del ecodiseño.
Social	<ul style="list-style-type: none"> - Desarrollar e implementar indicadores de bienestar y diversidad. - Refuerzo de las políticas de igualdad, diversidad y conciliación, promoviendo un entorno laboral más inclusivo y justo. - Seguir impulsando la formación de la plantilla en materias de salud, seguridad, igualdad, sostenibilidad. - Fomentar la contratación diversa y la retención del talento bajo criterios de calidad del empleo. - Promover campañas de sensibilización interna en temas clave (coeducación, salud mental, violencia de género).
Gobernanza	<ul style="list-style-type: none"> - Establecer una estructura formal para la gestión y reporte ESG. Desarrollo de nuevos indicadores ESG internos, que permitan tomar decisiones más informadas y alineadas con los valores de la sostenibilidad y la economía circular. - Alinear progresivamente el informe con la CSRD, garantizando una adaptación gradual y coherente con la realidad de la empresa. - Publicar de forma periódica los indicadores ESG más relevantes, con trazabilidad y comparabilidad. - Fortalecer alianzas estratégicas con otros actores del sector para el intercambio de conocimiento y desarrollo de soluciones sostenibles compartidas.

BTB se compromete a revisar anualmente sus metas y a incorporar progresivamente herramientas que mejoren la calidad del reporte y la gestión en materia ESG. A través de una evolución constante, se busca generar un impacto positivo, tanto en el entorno inmediato como en el conjunto del sector de los RCDs.

PLAN DE ACCIÓN DE MEJORA CONTINUA

El compromiso de BTB con la mejora continua se estructura en base a los siguientes ejes:

- **Consolidación** y estandarización del reporte ESG, incorporando gradualmente nuevos indicadores y sistemas de seguimiento.
- **Revisión y actualización anual del desempeño ambiental, social y económico**, incluyendo los resultados obtenidos a través de metodologías como el de HC y los sistemas ISO implantados.
- **Fomento de la innovación y la colaboración sectorial**, a través de alianzas con otras empresas, clústeres, universidades y administraciones públicas.
- **Desarrollo de productos y procesos más sostenibles**, bajo criterios de ecodiseño, minimización del impacto ambiental y maximización del valor circular de los materiales.

ALINEACIÓN CON MARCOS NORMATIVOS EUROPEOS

BTB se encuentra actualmente en proceso de adaptación progresiva a los marcos normativos europeos más relevantes en materia de sostenibilidad, entre los que se encuentran:

- **CSRD (Corporate Sustainability Reporting Directive)**: Estamos preparando las bases internas para garantizar un reporte transparente y alineado con los estándares europeos de información en sostenibilidad, como el seguimiento de indicadores clave y la mejora de la trazabilidad.
- **Objetivos de Desarrollo Sostenible (ODS)**: Seguiremos avanzando en la integración de los ODS en nuestra estrategia y operativa diaria, especialmente aquellos vinculados a la producción y el consumo responsable (ODS 12), la acción por el clima (ODS 13), la igualdad de género (ODS 5) y la colaboración para el desarrollo sostenible (ODS 17), salud y bienestar (ODS3). Se prevé seguir profundizando en esta alineación en futuras etapas del plan de sostenibilidad.

COMPROMISO REAL CON UN FUTURO MÁS SOSTENIBLE

El presente informe de sostenibilidad refleja el firme compromiso de BTB con la economía circular, la sostenibilidad ambiental, la responsabilidad social y la buena gobernanza. A través del trabajo diario en valorización de residuos de

construcción y demolición, contribuimos activamente a la reducción del impacto ambiental, fomentando la reutilización de recursos y evitando la explotación insostenible de materias primas naturales.




Durante este primer reporte, hemos avanzado en el análisis de nuestra huella de carbono, evaluado nuestros indicadores clave de circularidad y llevado a cabo un primer diagnóstico de nuestra gestión ambiental, social y de gobernanza (ESG). Todo ello nos permite identificar con mayor claridad nuestras fortalezas, así como las áreas de mejora que orientarán nuestros esfuerzos en los próximos años.


Este informe marca un punto de partida en nuestro camino hacia una mejora continua y una mayor transparencia, en línea con los requisitos normativos actuales. Seguiremos trabajando para consolidar un modelo de negocio resiliente, responsable e innovador, que aporte valor no solo a nuestros clientes y colaboradores, sino también al entorno en el que operamos.

BTB afronta el futuro con responsabilidad, alineando su estrategia con los Objetivos de Desarrollo Sostenible y reforzando su papel como actor clave en la transición hacia un modelo económico más justo y sostenible.


ANEXOS

CERTIFICACIONES VIGENTES.

	<p>ISO 9001: Compromiso con la calidad y la satisfacción del cliente</p> <p>La certificación ISO 9001 representa un estándar internacional clave en la gestión de la calidad y constituye una herramienta fundamental en las relaciones entre empresas del sector ambiental y sus clientes, tanto a nivel nacional como internacional.</p> <p>En el caso de BTB, esta norma refuerza nuestra capacidad para ofrecer productos reciclados de alto valor añadido y servicios eficientes, seguros y conformes con las expectativas del cliente.</p> <p>Implementar la ISO 9001 en nuestra gestión diaria significa trabajar bajo un enfoque de mejora continua, asegurando la trazabilidad de los procesos, la optimización de recursos y la satisfacción de las partes interesadas. Es también una garantía para nuestros clientes de que cumplimos con los más altos requisitos de calidad en la valorización de residuos de construcción y demolición, así como en la entrega de materiales reciclados que cumplen estándares técnicos exigentes.</p>
	<p>ISO 14001: Gestión ambiental al servicio de la economía circular</p> <p>La implantación de la norma UNE-EN ISO 14001 en BTB nos permite identificar, controlar y mejorar de forma sistemática los aspectos ambientales derivados de nuestra actividad, especialmente en procesos clave como la recepción, selección y valorización de residuos de construcción y demolición (RCDs). Este sistema de gestión ambiental constituye una herramienta esencial para garantizar el cumplimiento normativo, prevenir la contaminación y reducir el impacto ambiental de nuestras operaciones.</p> <p>A través de la ISO 14001 reforzamos nuestro compromiso con la protección del entorno y con una gestión eficiente de los recursos, alineando nuestra actividad con los principios de la economía circular y contribuyendo a un desarrollo sostenible equilibrado desde el punto de vista ambiental, social y económico.</p>
	<p>ISO 45001: Seguridad y salud en el trabajo como pilar estratégico</p> <p>La certificación ISO 45001 en BTB refleja nuestro compromiso firme con la seguridad, la salud y el bienestar de todas las personas que forman parte de nuestra organización. En un sector como el de la gestión de residuos de construcción y demolición, donde la operativa diaria con maquinaria pesada y materiales diversos implica riesgos inherentes, contar con un sistema de gestión sólido es clave para garantizar entornos de trabajo seguros.</p> <p>Gracias a esta norma internacional, integramos la prevención en todos nuestros procesos, evaluamos los riesgos de forma proactiva y fomentamos una cultura de mejora continua que protege tanto a nuestro equipo como a colaboradores externos. La ISO 45001 no solo cumple una función legal o técnica, sino que se convierte en un valor añadido que refuerza nuestra responsabilidad social y nuestro enfoque en las personas como motor de transformación.</p>

	<p>UNE 166002: Innovación como motor de transformación</p> <p>La adopción de la sistemática UNE 166002 en BTB refuerza nuestra visión estratégica de la innovación como un elemento clave para avanzar hacia un modelo de negocio más sostenible, eficiente y competitivo. Esta norma, centrada en los sistemas de gestión de la I+D+i, nos permite estructurar, planificar y evaluar nuestras actividades innovadoras de forma sistemática.</p> <p>Gracias a la adopción de los requisitos de 166002, BTB impulsa soluciones tecnológicas y metodológicas que mejoran la eficiencia en la selección y el reciclaje de materiales, optimizan recursos, reducen impactos ambientales y aportan valor añadido al producto final: el árido reciclado.</p> <p>Esta certificación no solo avala nuestro compromiso con la mejora continua y la generación de conocimiento, sino que también fortalece nuestra capacidad para anticiparnos a los retos del sector, adaptarnos al cambio y colaborar con agentes clave en el desarrollo de soluciones sostenibles.</p>
---	--

DECLARACIÓN AMBIENTAL DE PRODUCTO

	<p>Declaración Ambiental de Producto (EPD): Transparencia ambiental del árido reciclado</p> <p>En línea con nuestro compromiso con la transparencia ambiental y la mejora continua, BTB ha participado activamente en la elaboración de una Declaración Ambiental de Producto (EPD) sectorial para el árido reciclado, desarrollada en el marco del programa internacional The International EPD System. Esta declaración ha sido elaborada de forma conjunta junto a otras cuatro empresas del sector integradas en APRR.EUS, y se encuentra verificada conforme a los requisitos de la norma EN 15804, referencia europea para productos de construcción.</p> <p>La EPD permite cuantificar y comunicar, de forma estandarizada y verificable, los impactos ambientales asociados al ciclo de vida del árido reciclado. Este análisis de ciclo de vida (ACV) proporciona datos objetivos sobre impactos ambientales clave.</p> <p>Contar con una EPD sectorial no solo refuerza la trazabilidad y la fiabilidad de nuestros materiales reciclados, sino que también facilita a nuestros clientes la toma de decisiones sostenibles, especialmente en proyectos que incorporan criterios de construcción verde, economía circular o certificaciones como BREEAM o LEED.</p>
--	---

GLOSARIO DE TERMINOS

Análisis de Ciclo de Vida (ACV):

Herramienta metodológica que evalúa los impactos ambientales asociados a todas las etapas del ciclo de vida de un producto o proceso, desde la extracción de materias primas hasta su disposición final.

EPD (Declaración Ambiental de Producto):

Documento verificado por terceros que comunica de forma transparente los impactos ambientales de un producto a lo largo de su ciclo de vida, basado en normas como la EN 15804.

Economía Circular:

Modelo económico basado en el aprovechamiento máximo de los recursos mediante la reutilización, reciclaje, recuperación y regeneración de materiales y productos, minimizando así los residuos y el impacto ambiental.

Circular Transition Indicators (CTI):

Marco metodológico desarrollado por el World Business Council for Sustainable Development (WBCSD) para medir y monitorizar el grado de circularidad de una empresa a través de indicadores estandarizados.

CSRD (Corporate Sustainability Reporting Directive):

Nueva normativa europea que obliga a las empresas a reportar de forma más detallada, estandarizada y verificable sobre aspectos ambientales, sociales y de gobernanza (ESG).

ESG (Environmental, Social and Governance):

Criterios ambientales, sociales y de gobernanza que permiten evaluar la sostenibilidad y el impacto ético de una empresa.

Huella de Carbono:

Cantidad total de emisiones de gases de efecto invernadero generadas directa o indirectamente por una empresa, producto o servicio, expresada en toneladas de CO₂ equivalente.

ISO 9001:

Norma internacional que establece los requisitos para un sistema de gestión de la calidad, enfocado en mejorar los procesos internos y satisfacer al cliente.

ISO 14001:

Norma internacional que establece los requisitos para un sistema de gestión ambiental, ayudando a las organizaciones a mejorar su desempeño ambiental de forma sistemática.

ISO 45001:

Norma internacional que especifica los requisitos para un sistema de gestión de la seguridad y salud en el trabajo, orientado a prevenir riesgos laborales y proteger la salud de los trabajadores.

Objetivos de Desarrollo Sostenible (ODS):

Conjunto de 17 objetivos establecidos por Naciones Unidas para erradicar la pobreza, proteger el planeta y garantizar la prosperidad para todos de aquí a 2030.

INFORMACIÓN DE CONTACTO

BIZKAIKO TXINTXOR BERZIKLATEGIA S.A.

Barrio Orkonera, s/n. 48530 Ortuella. Vizcaya.

Teléfono: 946 640 423

Fax: 946 640 496
